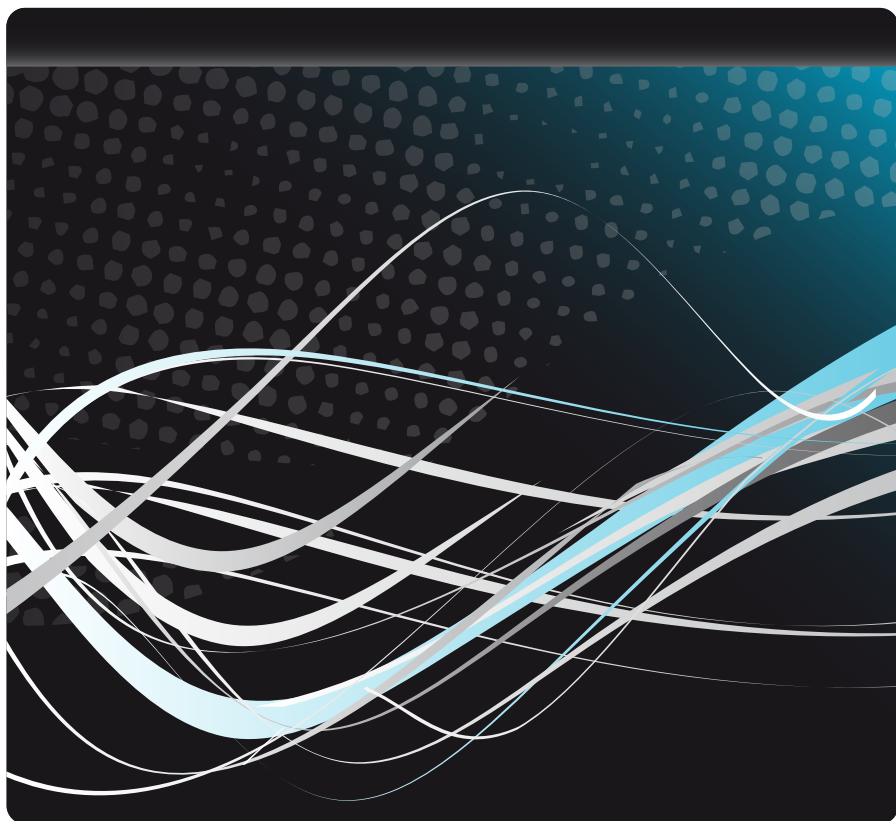




Instructivo de Instalación HP OFFICEJET PRO 8000, 8500

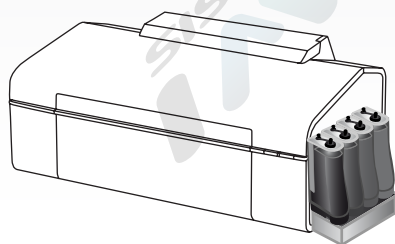


ATENCIÓN

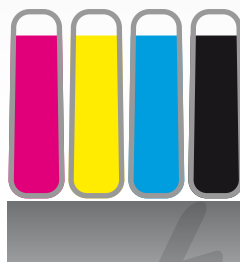
EL NO RESPETAR LAS RECOMENDACIONES DADAS PUEDE GENERAR DAÑOS IRREPARABLES EN LA IMPRESORA, QUE NO ESTÁN CUBIERTOS EN LA GARANTÍA DEL SISTEMA.

1 ALTURA DE LOS TANQUES

Los tanques van a 10 cm de altura con respecto a la base de la impresora, sino se respeta esta indicación, no llega la cantidad de tinta correcta a los cartuchos.



Vista Frontal del Sistema



**10 CM
DE ALTURA**

2 RECOMENDACIONES DE USO Y DURABILIDAD DEL CABEZAL

Debe tratar de **no realizar más de 60 impresiones seguidas** para no sobrecalentar el cabezal independiente que posee en la impresora. Estos modelos de impresoras tienen la característica de tener un **cabezal intercambiable**, el cual posee una vida útil relativa a la cantidad de copias que se realizan por día y el tipo de impresiones que realiza.

NO debe realizar más de 60 impresiones seguidas

3 RESETEO DE CHIPS

En caso de que marque "falta tinta", precionar el botón de toma de papel y "aceptar" en el mensaje que muestre la PC.

ATENCIÓN

- ▶ Antes de instalar el sistema debe **desconectar la impresora de la electricidad**, y el carro de impresión debe estar libre.

▶ **Liberar el Carro de Impresión**

Con la impresora encendida debe **abrir la tapa de su impresora**, y el carro se ubicará en la posición de cambio de cartuchos. Una vez que el carro se encuentra en este lugar, **desconectar la impresora de la electricidad** y el carro quedará libre.

▶ **Altura de los Tanques**

Los tanques van a 10cm de altura con respecto a la base de la impresora, comenzando a medir desde donde se apoya la impresora.

INSTALACIÓN DEL SISTEMA CONTINUO EN LA IMPRESORA

A

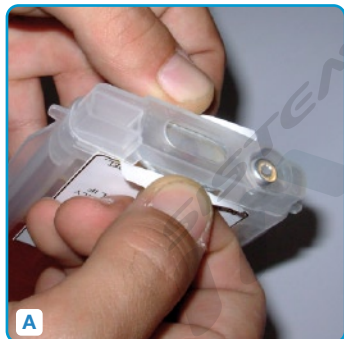


B

PASO

01

- A. Desconectar la impresora de la electricidad.
- B. Sacar los cartuchos originales de la impresora.



A

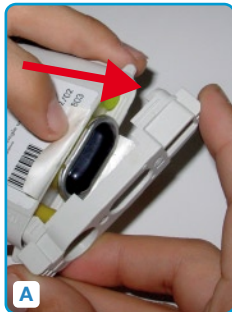


B

PASO

02

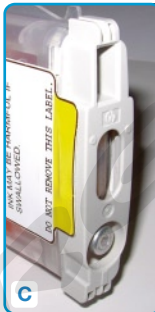
- A. Despegar las puntas de las etiquetas del cartucho recargable.
- B. Quitar la base de plástico del cartucho recargable.



A



B



C

PASO

03

- A. Repetir el proceso del paso 2 con el cartucho original.
- B. Colocar la base del cartucho original en el cartucho recargable haciendo presión hasta que trabé.
- C. Volver a pegar las etiquetas al costado de la base de plástico. Repetir el proceso con los otros cartuchos.



A



B

PASO

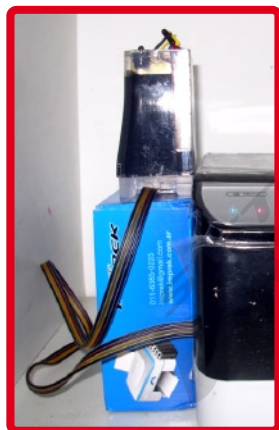
04

- A. Calzar los cartuchos en el cabezal de impresión.
- B. Cerrar la tapa de los cartuchos.

NOTA:

Es muy importante que el sistema quede a **10 cm de altura** con respecto a la base de la impresora como se muestra en la imagen.

Así quedará terminada la instalación del sistema continuo Imprek en su impresora:



Consultas

Por cualquier duda o consulta recuerde que puede comunicarse con nosotros por las siguientes vías:

E-Mail

soporte@imprek.com.ar

Teléfonos

6385-0225

Seleccionar la Opción de Servicio Técnico

www.imprek.com.ar