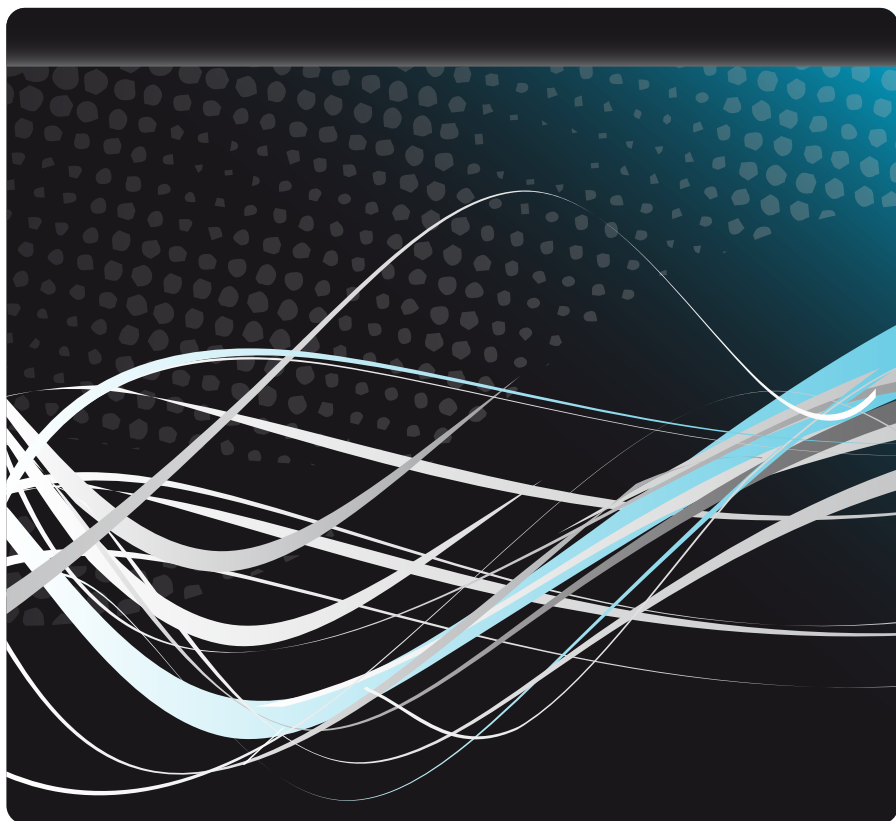




Instructivo de Instalación HP F4480

método alternativo
de instalación



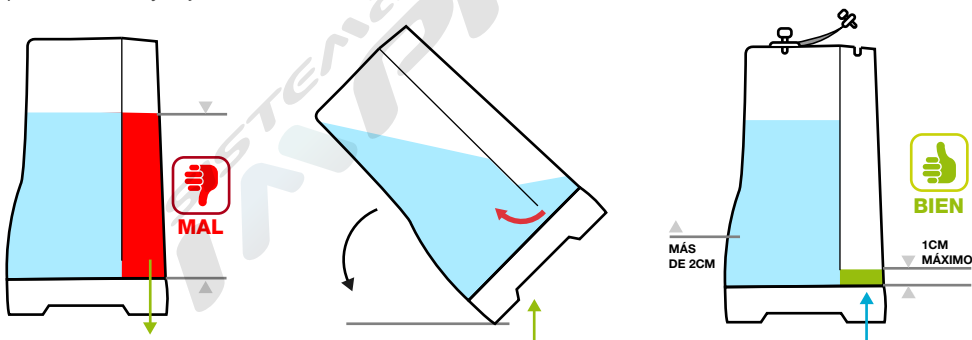
RECOMENDACIONES GENERALES

ES UN INFORME DE LOS CUIDADOS Y RECOMENDACIONES A TENER EN CUENTA PARA EL CORRECTO FUNCIONAMIENTO DE UN SISTEMA CONTINUO EN IMPRESORAS EPSON.

ATENCIÓN

LEER ESTAS RECOMENDACIONES ANTES DE COMENZAR A INSTALAR EL SISTEMA.

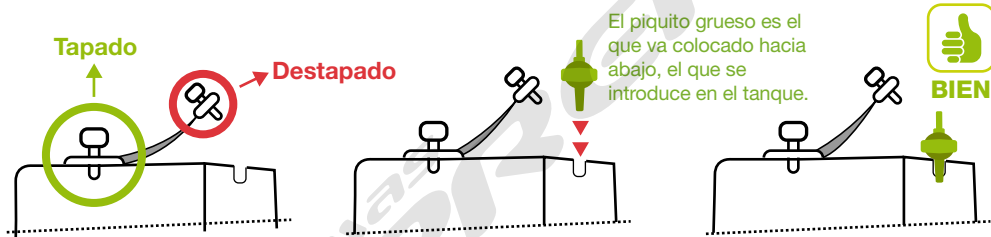
Los tanques del sistema están divididos en dos compartimientos unidos por vaso comunicante (igual a un encendedor). Se crean **dos niveles de tinta**, uno en cada compartimiento, y debe controlarse que en *el compartimiento del aire (el más fino)*, no debe haber mas de 1 cm. de tinta, porque sino se eleva el nivel de presión de tinta y baja mucho mas tinta de la normal.



Si hay más de un centímetro debe **inclinarse los tanques** para que la tinta pase del compartimiento fino al ancho. El compartimiento de la tinta (el mas ancho) no debe tener NUNCA menos de 2 cm de tinta porque se corre el riesgo que el sistema comience a trabajar con aire y esto, a su vez, dañe los inyectores de la impresora.

NOTA

Si el compartimiento más fino esta vacío, es correcto.



Limpieza del Filtro de Aire

Los filtros deben estar **permanentemente BLANCOS** en el centro del mismo (en la parte del centro donde tiene la felpa que filtra el aire). Si al filtro se le mancha la felpa con tinta, debe quitarse, **lavarse con agua** (corriente, caliente o fría), y dejarse secar durante 48 hs. Pasado este tiempo debe soplarse para verificar que pase perfectamente el aire, si esto no sucede, debe utilizarse el sistema sin filtros durante un tiempo hasta conseguir un filtro nuevo por garantía, con los tapones donde van los filtros DESTAPADOS.

NOTA

Mientras el sistema no tiene filtros, la impresora puede utilizarse perfectamente, con los tapones de los filtros DESTAPADOS, y esto no genera ningún inconveniente, pero debe tener en cuenta que **el tiempo de utilización del sistema sin filtros no debe superar los 30 días**.

ATENCIÓN

EL NO RESPETAR LAS RECOMENDACIONES DADAS PUEDE GENERAR DAÑOS IRREPARABLES EN LA IMPRESORA, QUE NO ESTÁN CUBIERTOS EN LA GARANTÍA DEL SISTEMA.

1

RECOMENDACIONES DE USO Y DURABILIDAD DEL CARTUCHO HP CON CABEZAL INCORPORADO

Debe realizar **no más de 50 copias seguidas** para no sobrecalentar el cabezal de que posee el cartucho. El tipo de impresión que realice y cantidad por día puede variar la vida útil del cartucho.

CON EL SISTEMA CONTINUO OBTENDRÁ UNA EXTENSIÓN DE LA VIDA ÚTIL DEL CARTUCHO Por ejemplo, un cartucho con un uso "X" que tubo una duración de 2 semanas, con el sistema continuo puede llegar a durar 2 meses (lo dicho es solo un ejemplo no debe ser tomado como parámetro de durabilidad).

NO debe realizar más de 50 copias seguidas

2

INFORMACIÓN SOBRE EL RESETEO DE CARTUCHOS

Los cartuchos HP que poseen el **cabezal incorporado**, tienen una parte física y una virtual:

1. La **física** es la tinta que tiene en el interior del cartucho, la cual va siendo recargada por los tanques del sistema.
2. La parte **virtual** es el sistema lógico del cartucho, donde marca si el cartucho tiene tinta o no, que no tiene relación alguna a la cantidad física de tinta que tiene el cartucho, si no que se maneja lógicamente por cantidad de impresiones.



IMPORTANTE:

EXISTEN CARTUCHOS A LOS CUALES SE LOS PUEDE RESETEAR POR MEDIO DE UN SISTEMA DE RESETEO. **EL RESETEADOR NO ES EL MISMO PARA TODOS LOS MODELOS DE 2 CARTUCHOS**, YA QUE EXISTEN MODELO QUE NO PUEDEN RESETEARSE, EN ESTOS CASOS DEBE CAMBIAR EL CARTUCHO POR UNO NUEVO. DEBE TENER EN CUENTA TAMBIÉN QUE EL SISTEMA DE RESETEO NO SIEMPRE FUNCIONA.

RESETEO DE CARTUCHOS

► **ATENCIÓN:** En el caso que su impresora marque **SIN TINTA** o **ERROR DE CARTUCHO** en alguno de los cartuchos debe proceder al reseteo del mismo. Tenga en cuenta que el proceso de reseteo solo puede realizarse con los modelos de impresoras o los modelos de cartuchos mencionados en esta página. En caso contrario debe cambiar el cartucho.



RESETEO DE CARTUCHOS HP MODELOS 74 Y 75 SOLO EN LOS MODELOS HP PHOTOSMART C5280 Y C5580:

1

. Prendes la impresora, asegurándote de que no esta conectada a la computadora, solo a la corriente eléctrica
 . Luego Presionas **RED EYE REMOVAL**, lo mantienes presionado y ahora presionar **PRINT PHOTOS**, aparecerá un menú oculto, pasas las opciones con las teclas de los costados (derecha, izquierda) escoges el de "reset memory", entras ahí con OK, luego escoges, "**SEMI FULL RESET**", le das ok, y la impresora se apagará.

2

. Ahora será todo como cuando la compraste, la prendes, te pide que pongas, tu idioma, localidad, etc, etc. Llega al punto que dice: **INSTALE CARTUCHOS DE IMPRESION**, solo pones OK OK OK, te dirá que el "cartucho esta vacío", le sigues dando OK OK OK, hasta que no existan mas opciones.
 . Luego imprimirá una hoja de calibración, posiblemente al final te diga que un cartucho fallo, solo pones OK, y si te aparece el mensaje: "**Cartucho de impresión Consulte manual de impresora**" haga lo siguiente:
 . **APAGE LA IMPRESORA**, esperas 2 minutos, y luego la **ENCIENDE**, te dirá, **PHOTOSMART EXPRES.**

RESETEO EN CARTUCHOS 21 Y 22

Con los siguientes pasos conseguirá pasar por alto la señal de estado de tinta:

Tape el contacto 1 (vea dibujo) con cinta adhesiva. Coloque el cartucho en la impresora y espere 2 minutos. (impresora lee el contacto).

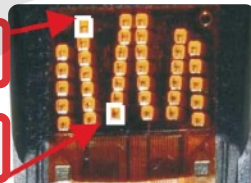
1

Saque el cartucho de nuevo. Tape el contacto 2 (vea dibujo) con cinta adhesiva. Coloque el cartucho de nuevo en la impresora y espere otra vez 2 minutos. Saque el cartucho de nuevo.

2

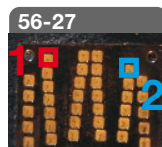
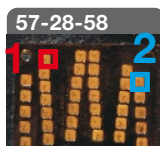
3

Quítele las cintas adhesivas y coloque por ultima vez el cartucho en la impresora. **La impresora indica que es un cartucho nuevo !!!**



RESETEO EN CARTUCHOS 27, 28, 56, 57 Y 58

1. Tape el contacto marcado en rojo con un trozo de cinta adhesiva.
2. Coloque el cartucho en la impresora y espere aprox. 1 minuto.
3. Saque el cartucho de la impresora y quite la cinta adhesiva.
4. Tape ahora el contacto marcado en azul con cinta adhesiva.
5. Coloque el cartucho en la impresora y espere aprox. 1 minuto.
6. Saque el cartucho de la impresora y quite la cinta adhesiva.
7. Coloque ahora el cartucho de nuevo en la impresora.



La impresora indica que es un cartucho nuevo !!!

ANTES DE INSTALAR EL SISTEMA CONTINUO EN LA IMPRESORA:

PARA PODER INSTALAR EL SISTEMA RECUERDE QUE DEBE HABER ARMADO EL MISMO CON LOS CARTUCHOS PREFERENTEMENTE ORIGINALES, ANTES DE PROCEDER LA INSTALACIÓN.

ATENCIÓN

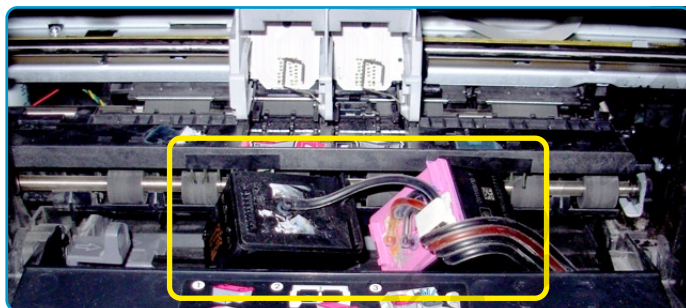
- ▶ Antes de instalar el sistema debe **desconectar la impresora de la electricidad**, y el carro de impresión debe estar libre.

▶ Liberar el Carro de Impresión

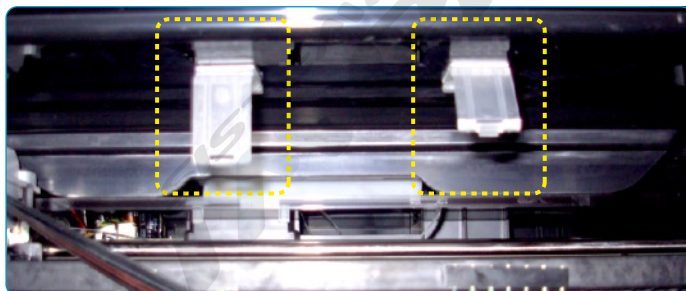
Con la impresora encendida debe **abrir la tapa de su impresora**, y el carro se ubicará en la posición de cambio de cartuchos. Una vez que el carro se encuentra en este lugar, **desconectar la impresora de la electricidad** y el carro quedará libre.

▶ Altura de los Tanques

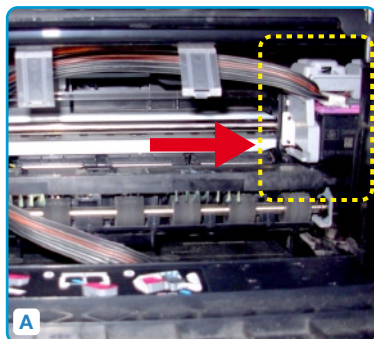
Los tanques van a la misma altura de la base de la impresora, comenzando a medir desde donde se apoya la impresora.

INSTALACIÓN DEL SISTEMA CONTINUO EN LA IMPRESORA**PASO****01**

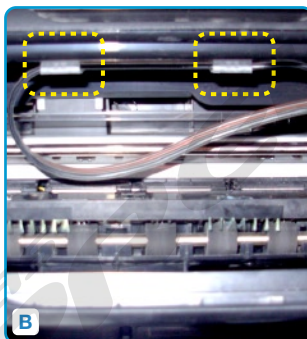
Passar os cartuchos por debaixo da tampa da impressora, para o interior da mesma.

**PASO****02**

Pegar os dois clips adesivos, no tecto interno da impressora.



A



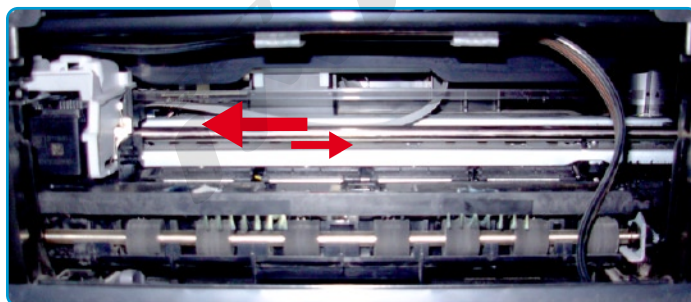
B

PASO

03

A. Llevar el carro hacia la derecha de la impresora.

B. Ajustar las mangueras en los clip adhesivos.



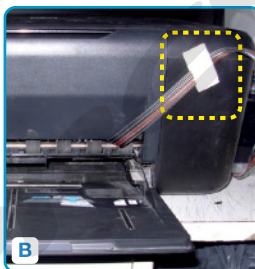
PASO

04

Llevar el carro hacia la izquierda y la derecha de la impresora, hasta que el mismo haga tope contra los dos laterales, verificando que la manguera no se enrosque mientras circula.



A



B

PASO

05

A. Cerrar la tapa de la impresora.

B. Colocar el tercer clip adhesivo, para asegurar la manguera en el exterior de la impresora.

Los tanques van al costado de la impresora, a la misma altura de la base de la misma, comenzando a medir desde donde se apoya la impresora.

Así quedará terminada la instalación del sistema continuo en su impresora.

Consultas

Por cualquier duda o consulta recuerde que puede comunicarse con nosotros por las siguientes vías:

E-Mail

soporte@imprek.com.ar

Teléfonos

6385-0225

Seleccionar la Opción de Servicio Técnico

www.imprek.com.ar