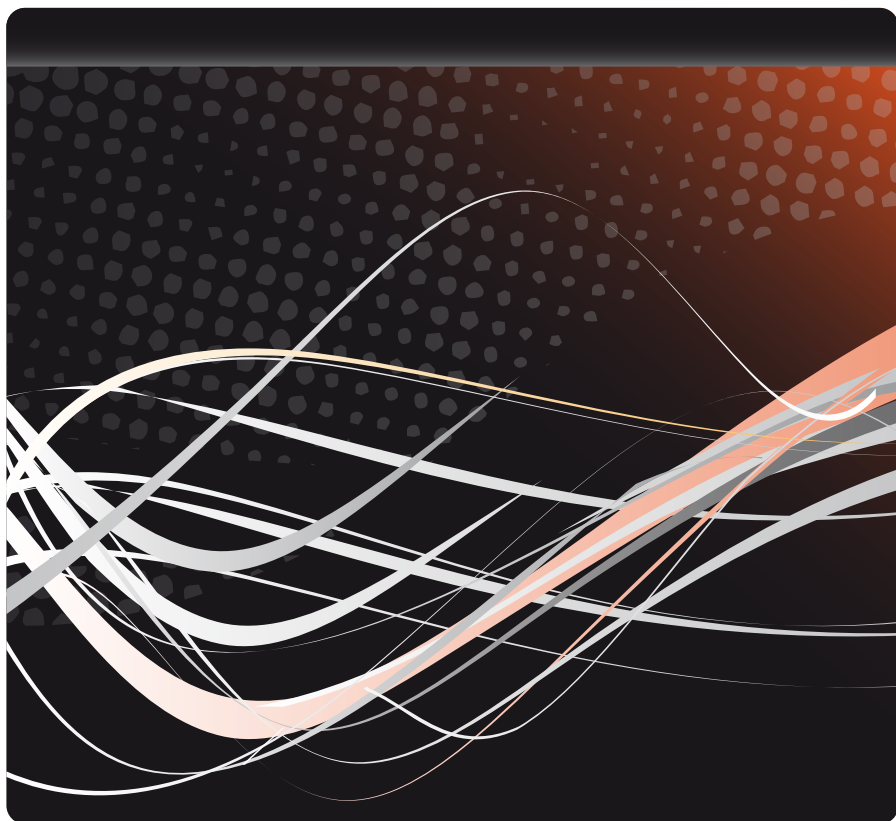


SISTEMAS
IMPREK

Instructivo de Instalación
CANON iP1800-iP1900



www.imprek.com.ar

ATENCIÓN

EL NO RESPETAR LAS RECOMENDACIONES DADAS PUEDE GENERAR DAÑOS IRREPARABLES EN LA IMPRESORA, QUE NO ESTÁN CUBIERTOS EN LA GARANTÍA DEL SISTEMA.

Los tanques van a la misma altura de la base de la impresora.

ATENCIÓN

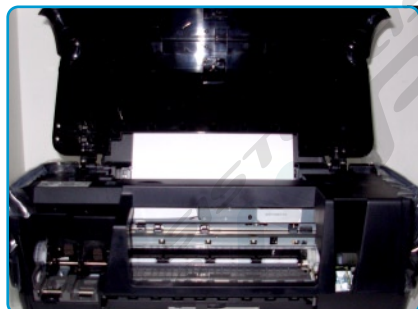
▶ **Antes de instalar el sistema debe desconectar la impresora de la electricidad, y el carro de impresión debe estar libre.**

▶ Liberar el Carro de Impresión

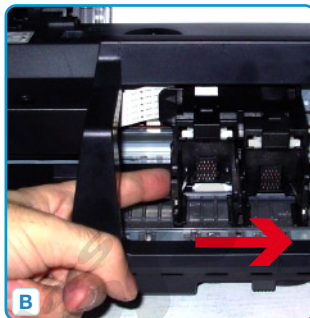
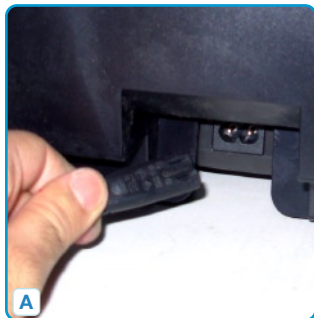
Con la impresora encendida debe **abrir la tapa de su impresora**, y el carro se ubicará en la posición de cambio de cartuchos. Una vez que el carro se encuentra en este lugar, **desconectar la impresora de la electricidad** y el carro quedará libre.

▶ Altura de los Tanques

Los tanques van a la misma altura de la base de la impresora, comenzando a medir desde donde se apoya la impresora.

INSTALACIÓN DEL SISTEMA CONTINUO EN LA IMPRESORA**PASO****01**

Levantar la tapa de la impresora

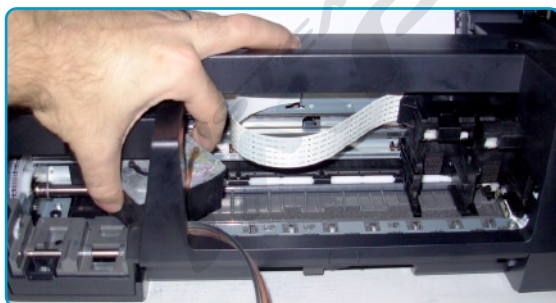


PASO

02

A. Desenchufar la impresora de la electricidad hasta que se apaguen las luces de la impresora y luego volver a enchufarla **SIN ENCENDERLA.**

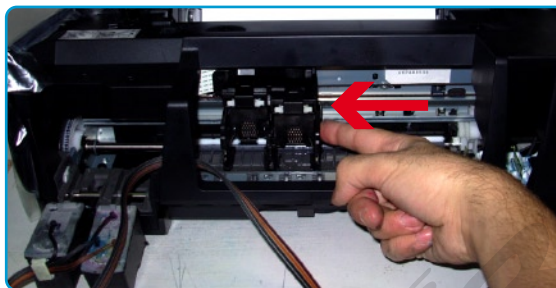
B. Llevar el carro hacia el fondo a la derecha



PASO

03

Pasar los cartuchos por debajo del parante de derecha a izquierda



PASO

04

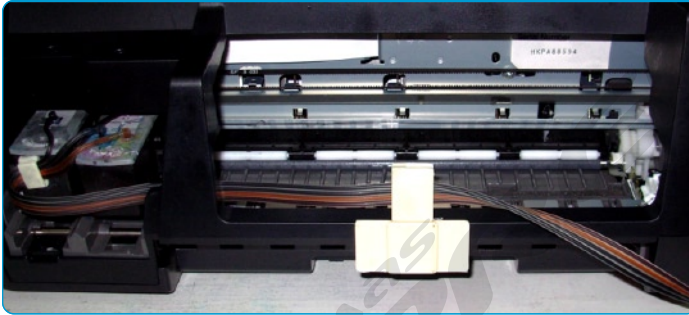
Llevar el carro hacia la izquierda.



PASO

05

Calzar los cartuchos en el carro.

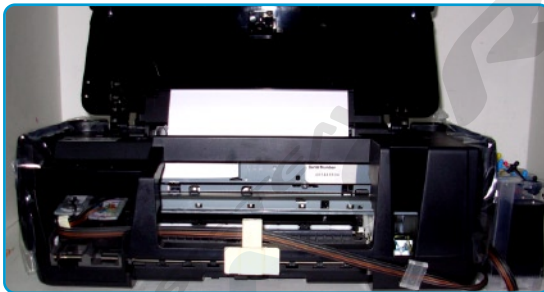
**PASO****06**

Colocar la traba en forma de T como se muestra en la imagen, y ajustar las mangueras a la misma.

**PASO****07**

Colocar el clip adhesivo y ajustar las mangueras en el mismo.

Finalmente el sistema quedará instalado de la siguiente manera:



Consultas

Por cualquier duda o consulta recuerde que puede comunicarse con nosotros por las siguientes vías:

E-Mail

soporte@imprek.com.ar

Teléfonos

6385-0225

Seleccionar la Opción de Servicio Técnico

www.imprek.com.ar